

# BINNENLAND & Waterkant



Großraum Lütjenburg · Hohwachter Bucht · Großraum Selenter See

## Turmhügelburg

Infos und Termine

## Stadtbücherei

Kinder zahlen keine Gebühr

## Maibowle

Frühlingsklassiker mit Waldmeister

## S.-H. Eiszeitmuseum

Museumsfest mit Aktionen

## Lütjenburg historisch

Vom Flugabwehrregiment 6  
zur FlaRakGrp 61





# RAPSBLÜTENFAHRTEN MIT DER NATURPARK-DRAISINE

## GROSSE KOLONNE AUS SCHIENEN-FAHRRÄDERN ROLLT DURCH DIE HOLSTEINISCHE SCHWEIZ!

(h/b) An einigen besonderen Tagen im Jahr veranstaltet der Verein Schienenverkehr Malente-Lütjenburg e.V. Sonderfahrten mit den Fahrradraisinen auf der Bahnstrecke zwischen Bad Malente-Gremsmühlen und Lütjenburg. Die beliebte Rapsblütenfahrt ist hierbei die große Tradition im Frühling. Am 01.05.2026 ist es wieder soweit!

In den Wochen, in denen der Raps gelb leuchtet und die Bäume in frischem Grün erstrahlen, zeigt sich die Landschaft der Holsteinischen Schweiz von der schönsten Seite.

Das könnt Ihr mit unserer Tour aus einer ganz besonderen Perspektive erleben. Radelt mit uns in einer Kolonne aus Draisinen gemeinsam über die Gleise.

Ihr könnt in einfacher Fahrt mit dabei sein oder mit uns einmal hin und zurückfahren. Kulinarische Verpflegung (Getränke, Snacks, Bier, etc.) ist für faire Preise ebenfalls mit an Bord. Insbesondere die Abendfahrt von Lütjenburg aus in den Sonnenuntergang Richtung Malente hat eine ganz besondere Atmosphäre.

### WANN? AM 01.05.2026

Abfahrten von Lütjenburg sind um 10:00 & 17:30 Uhr (Abendfahrt!)

Abfahrt von Malente ist um 14:00 Uhr

### KOSTEN FÜR DIE EINFACHE FAHRT:

Erwachsene 15 EUR, Kinder (bis 16 Jahren) 10 EUR, eigene Draisine (bis zu 4 Plätze) 50 EUR

### KOSTEN FÜR DIE HIN- UND RÜCKFAHRT:

Erwachsene 25 EUR, Kinder (bis 16 Jahren) 15 EUR, eigene Draisine (bis zu 4 Plätze) 70 EUR

Anmeldungen per Mail an [info@schiene-m-l.de](mailto:info@schiene-m-l.de) (hierbei bitte angeben: Personenanzahl, gewünschten Abfahrtszeit und einfache Fahrt / Hin- und Rück)

Alternativ ist auch die telefonische Anmeldung über die Tourist-Info Lütjenburg (04381-419941) oder Tourist-Info Malente (04523-9842730) möglich.

Foto: © HLB GmbH / Anne Weise

**RIESEN Auswahl!**  
**FAHRRÄDER & ELEKTORÄDER**

- Verkauf
- Reparatur
- Verleih

alle Leasinganbieter im Angebot

inkl. Hol- & Bringservice

**ZWEIRADHAUS Scheibel**  
Derbitt & Co. KG

📍 Auf dem Hasenkrug 2a  
24321 Lütjenburg

☎ 04381 / 46 90

🌐 [zweirad-scheibel.de](http://zweirad-scheibel.de)

Mo. - Fr. 9-13 + 14-18 Uhr, Sa. 9-13 Uhr

<b>Hauptausgaben „Binnenland &amp; Waterkant“ Erscheinungstermine 2026</b>		
<b>3. Ausgabe: Juni/Juli</b>	Anzeigen- & Redaktionsschluss <b>Fr., 5. Juni</b>	Veröffentlichung Online <b>Fr., 12. Juni</b> Postverteilung & Auslage <b>ab 26. Woche - Juni</b>
<b>4. Ausgabe: Juli/August</b>	Anzeigen- & Redaktionsschluss <b>Fr., 3. Juli</b>	Veröffentlichung Online <b>Fr., 10. Juli</b> Postverteilung & Auslage <b>ab 30. Woche - Juli</b>
<b>5. Ausgabe: Aug./Sept./Okt.</b>	Anzeigen- & Redaktionsschluss <b>Fr., 7. Aug.</b>	Veröffentlichung Online <b>Fr., 14. Aug.</b> Postverteilung & Auslage <b>ab 35. Woche - Aug.</b>
<b>6. Ausgabe: Nov./Dez.</b>	Anzeigen- & Redaktionsschluss <b>Fr., 23. Okt.</b>	Veröffentlichung Online <b>Fr., 30. Okt.</b> Postverteilung & Auslage <b>ab 46. Woche - Nov.</b>

Alle Angaben / Termine ohne Gewähr bei höherer Gewalt.

Museum Turmhügelburg Lütjenburg

# Unsere Termine bis Juni 2026

30.04.2026 Themenführung "Walpurgis-Nacht"  
18:30 - 20:00 Uhr

01. - 03.05.2026 Burgbelegung "Survivantes d'Acre"  
11:00 bis 17:00 Uhr

17.05.2026 Internationaler Museumstag  
11:00 - 17:00 Uhr mit Burgbelegung

23. - 24.05.2026 Mittelalterey zu Pfingsten  
11:00 bis 18:00 Uhr

05. - 07.06.2026 Burgbelegung "IG Wolf e.V."  
11:00 bis 17:00 Uhr

13.06.2026 Freiluftgottesdienst  
ab 19:00 Uhr

Sonntags Burgführungen  
11:30 bis 12:30 Uhr



[www.turmhuegelburg.de](http://www.turmhuegelburg.de)

Liebe Leserin, lieber Leser,

endlich hat die Freilichtsaison in unserem Museum Turmhügelburg Lütjenburg begonnen. Seit dem 1. April sind die Burgtore und Gebäude wieder für alle geöffnet. Nach dem Abschluss der Wintervortragsreihe und einem Frühjahrsputz starten wir damit in die neue Saison.

Von November bis März haben wir die dunkle und kalte Winterzeit mit der Vortragsreihe „Burgen im Ostseeraum“ gut überbrückt. Die fünf Referenten gaben uns spannende und abwechslungsreiche Einblicke in die Geschichte, Architektur und Archäologie der Burgen von Dänemark über Deutschland und Polen bis ins Baltikum. Dabei lernten wir

nur die ersten Gäste, sondern auch die Mitglieder der „Interessengemeinschaft Menschen im Mittelalter e.V.“ über die frisch herausgeputzte Anlage. Mitglieder der Gruppe zeigten, wie im Mittelalter Kleidung gefärbt und Fische gefangen wurden. Der fahrende Baumeister freute sich, ein so imposantes Gebäude wie unsere Turmhügelburg vermessen zu können. Bruder Stephan lud zur Feier einer Osterandacht in die Kapelle ein. Im Gesindehaus wurden fleißig allerlei Leckereien gekocht und gebacken.

Am Ostersonntag standen Griesbrei zum Frühstück, krumme Krapfen mit Weichselkirschoße zum Mittag und gebratenes Kalb mit Erbsenpüree zum Abendbrot auf dem abwechslungsreichen Speiseplan.



Vortrag von Prof. Dr. Frank Nikulka



Vortrag von Prof. Dr. Felix Biermann



Vortrag von Prof. Dr. Oliver Auge

viel über die unterschiedlichen Bauherren - von Königen und Herzögen über den Ritterorden bis hin zu wohlhabenden Bauern - und ihren Beweggründen eine Burg zu bauen. Besonders gefreut haben wir uns über das große Interesse an der Vortragsreihe: Von Vortrag zu Vortrag wuchs das Publikum, sodass bei unserem letzten Vortrag noch zusätzliche Stühle bereitgestellt werden mussten. Daher möchten wir uns an dieser Stelle bei allen Besucherinnen

und Besuchern der Vortragsreihe, aber besonders bei dem kompetenten und hilfsbereiten Personal des Hotels Lüttje Burg für die gelungenen Veranstaltungen bedanken.



Frühjahrsputz



Frühjahrsputz

Parallel zu den letzten Vorträgen begannen bereits die Vorbereitungen für die neue Saison. Neben dem Grünschnitt auf und vor der Burg stand der Frühjahrsputz in den Gebäuden auf dem Programm. Dank der vielen helfenden Hände und der sehr guten Verpflegung wurde das Reinemachen zu einem schönen Zusammensein auf der Burg.

Und die gemeinsamen Mühen haben sich gelohnt: Zur Saisoneroöffnung über die Ostertage freuten sich nicht



Burgbelebungs



Burgbelebungs

Der Auftakt zur neuen Saison ist dank der Unterstützung aller Beteiligten gut geglückt. Wir sind zuversichtlich, eine spannende, abwechslungsreiche und erfolgreiche Saison auf der Turmhügelburg erleben zu dürfen, besonders wenn wir und die Burg weiterhin auf so viel Unterstützung durch begeisterte und engagierte Helferinnen und Helfer bauen dürfen. Wir blicken daher mit großer Vorfreude auf unsere nächsten Veranstaltungen wie die Burg- und Themenführungen, die Burgbelebungen der verschiedenen Mittelaltergruppen, die Freiluftandacht und vor allem die Mittelalterrey zu Pfingsten. Weitere Informationen zu allen Veranstaltungen finden Sie auf unserer Homepage:

**[www.turmhuegelburg.de](http://www.turmhuegelburg.de)**

Seien Sie alle jederzeit herzlich auf der Burg willkommen.

Herzliche Grüße vom gesamten Team des Museums Turmhügelburg Lütjenburg.

Lorenz Luick & Christopher Hoop

Fotos: © Turmhügelburg

# Bücherei und Mediothek Stadt Lütjenburg

Kinder zahlen keine Gebühr!

„Herzlich willkommen in Ihrer öffentlichen Bücherei und Mediothek der Stadt Lütjenburg“..., so steht es auf der Stadt-Webseite in der Auflistung der städtischen Einrichtungen geschrieben.

Lesen ist Kulturgut – Wer liest hat mehr vom Leben und kann andere Menschen und Kulturen besser verstehen. Das gilt nicht nur für Gedrucktes sondern auch im Gebrauch digitaler Medien. Deshalb ist die Stadtbücherei auf beides ausgelegt.

(pg) Die öffentliche Bücherei, heute in der Plöner Straße 2, ist seit dem Gründungstag am 23.10.1954 eine feste Institution der Stadt. Sie dient dem allgemeinen und politischen Bürgerinteresse, der Aus-, Fort- und Weiterbildung, der Kommunikation und Freizeitgestaltung.

Je nach Geschmack und Altersklasse bietet sie allen Interessierten Zugang zu Informationen, Bildungsressourcen und Unterhaltung. WLAN ist vorhanden. Jede und jeder hat hier die Möglichkeit nach Herzenslust zwischen einer umfangreichen Auswahl diverser gedruckter Lektüre, DVD´s und CD´s unterschiedlichster Genres sowie Gesellschaftsspielen zu stöbern, direkt vor Ort zu lesen/zu spielen und/oder etwas davon auszuleihen, wenn man eine Mitgliedschaft abgeschlossen hat. Zudem lädt die Stadtbücherei zu Autorenlesungen ein.

„Kinder bis zu 14 Jahren, die uns in Gesellschaft Erwachsener besuchen, entrichten keine Gebühr. Es bedarf dafür nur einer Anmeldung“, erklärt Büchereileiter Diplom-Bibliothekar Meik-Carsten Hansen. „In der oberen Etage erwartet Sie eine geräumige Spiel- und Lesecke, wo die Besucher direkt vor Ort ungestört ihre Freizeit verbringen können. Unser Team nimmt sich gerne die Zeit, bei der Buchauswahl behilflich zu sein und Gesellschaftsspiele zu erklären.“

„Das barrierefreie Lesecafé im Erdgeschoss mit begrünter Terrasse liegt mir besonders am Herzen“, so Meik-Carsten Hansen. „Hier hat man bei einer Tasse Kaffee, Tee oder anderen Getränken die Möglichkeit, ganz in Ruhe in seinen ausgewählten Lesestoff einzutauchen. Das Lesecafé kann auf Anfrage während der Büchereiöffnungszeiten auch von Gruppen genutzt werden, die sich mit Lektüre etc. beschäftigen möchten. Angesprochen sind unter anderem Kitas, Kindergärten, Schulen oder interessierte Erwachsene.“

Wenn Sie vor dem Besuch der Bücherei im Bestand digital recherchieren und sich über Buchtitel, Neuerscheinungen etc. informieren möchten, loggen Sie sich gerne im Internet-Katalog der Bücherei ein. Sofern Sie angemeldeter Nutzer sind, können Sie momentan ausgeliehene Medien für sich reservieren. Sollte etwas gar nicht vorhanden sein, sind Ihnen die Mitarbeitenden Heike Kensa, Johanna Claußen und Meik-Carsten Hansen gerne bei der Beschaffung behilflich. Das gilt auch für Studien- und berufsspezifische Medien.

## Öffnungszeiten:

Mo., Di., Do. von 10.00-12.30 / 16.00-18.00 Uhr  
Fr. von 10.00-14.00 Uhr

## Kontakt:

Telefon: 04381/4676

E-Mail: [buecherei@stadt-luetjenburg.de](mailto:buecherei@stadt-luetjenburg.de)



Meik-Carsten Hansen,  
Heike Kensa



Fotos: © Stefan Gramkow, Agentur in puncto Werbung



Preisträgerin Erika Bock

# VERLEIHUNG DES KULTURPREISES DES KREISES PLÖN



Preisträgerin Dr. Britta Kregel

(jk) Seit 1985 verleiht der Kreis Plön für besondere kulturelle Leistungen alle zwei Jahre einen Kreiskulturpreis als Anerkennungs- und Förderpreis. Seit 2017 wird in jährlichem Wechsel zusätzlich ein Kinder- und Jugendkulturpreis für junge Menschen zwischen sechs und 21 Jahren ausgelobt. Im letzten Jahr wurde der Preis in der Fachrichtung „Kinder- und Jugendtheater“ verliehen. 2025 waren nun wieder die Erwachsenen an der Reihe in der Kategorie „Erzählende Literatur“.

In einer Feierstunde im Plöner Prinzenhaus wurde der Kulturpreis 2025 von Kreispräsidentin Hildegard Mersmann an die Autorinnen Erika Bock aus Köhn und Dr. Britta Kregel aus Giekau vergeben. Sie erhielten jeweils ein Preisgeld in Höhe von 1.000 Euro.

Auf die Ausschreibung des Kulturpreises wurden drei Bewerbungen eingereicht. Die Unterlagen wurden durch eine Jury gesichtet. Diese bestand aus Vertretern der Selbstverwaltung sowie drei unabhängigen Fachpreisrichterinnen.

Einvernehmlich wurde entschieden, den Preis zwischen zwei Bewerberinnen aufzuteilen.

Frederike Köhl und Olivia L. Szalys haben in ihrer Funktion als Fachpreisrichterinnen in ihren Reden auf die Unterschiedlichkeit der Autorinnen, die beide im Kreis Plön leben, hingewiesen: Die Geschichten der Kinderbuchreihe „Die Knöllchenband“ von Frau Bock spielt im Kreis Plön und richtet sich in erster Linie an Kinder. Das Buch von Frau Dr. Kregel „Meine Ruinen und wie ich ihnen den Tanz ansagte“ hat biografische Züge und spricht die erwachsene Leserschaft an.

Für den musikalischen Rahmen der Preisverleihung sorgte der 11jährige Justus Schildhauer als Klavierschüler der Kreismusikschule, der bei der Veranstaltung „Jugend musiziert“ beeindruckende Leistungen zeigte und sich für den Landeswettbewerb qualifiziert hat.

Fotos: © Kreis Plön

Jetzt wird's endlich Frühling...

Gönnen Sie Ihrem Haar jetzt eine Frühlingskur!

Wir freuen uns auf Ihren Besuch!



Selenter  
Friseurstube

Kieler Straße 2 · 24238 Selent · Telefon 043 84/59 32 65  
Öffnungszeiten: Di.-Fr. 8.30-18.00 Uhr · Sa. 8.30-12.30 Uhr · Mo. geschlossen

- Raffrollos nach Maß · Gardinendekoration
- Vorhänge nach Maß · Individuelle Fertigung

NEU

Plissees, Rollos,  
Jalousien & Co.

Wir fertigen nach Ihren Wünschen!



profilux

raffrollosysteme GmbH

Ferdinand-von-Schill-Straße 9 · 24321 Lütjenburg  
Telefon 0 43 81/415 25-10 (Büro) · Telefon 0 43 81/415 25-11 (Werkstatt)  
info@profilux.de · www.profilux.de



In-/Outdoor Sportbedarf und Sportbekleidung, modische Outfits für den Alltag, bequeme Schuhe, schicke Hand-/ Sporttaschen, nette Geschenkartikel, gezielte Beflockung... bei Gehrman Sport + Mode ist für jede\*n was dabei!

- Noch mehr Marken
- Noch mehr Trends
- Noch mehr Vielfalt für Erwachsene, Jugendliche und Kinder



## Schuhe & Textilien nicht nur als Sportbedarf bei Gehrman Sport + Mode

(pg) Wer Lütjenburg besucht, sollte auf jeden Fall bei Gehrman Sport + Mode reinschauen. Direkt am Marktplatz gelegen, auf 550 qm Verkaufsfläche, finden Damen und Herren, Mädels und Jungs für alle Ansprüche und jeden Geldbeutel ein großes Angebot, der Jahreszeit entsprechender, In- und Outdoor-Sporttextilien und Sportbedarf, aber auch an Oberbekleidung und Schuhen, Sandalen, Handtaschen etc.. Viele neue Marken sind zum bisherigen Sortiment dazu gekommen.



Wenn es um die Themen „Running“ oder „Trekking“ geht: Phil Bytschewesky berät Sie gern.



Ihre kompetenten Ansprechpartnerinnen in Sachen „Schuhe“: Helga Westphal & Monika Ruder.

„Unser breit gefächertes Sortiment präsentiert sich klar und übersichtlich. Bei uns findet man sich gleich auf den ersten Blick zurecht, ohne lange suchen zu müssen. Gerne beraten wir Sie und sind Ihnen bei der Auswahl behilflich“, informiert Michael Selk.

„Stehen Geburtstage, Feierlichkeiten und andere Anlässe an, sollte man hier gerne einmal durch die Regale stöbern. Zu finden sind viele kleine, große, praktische, schöne, günstige Mitbringsel und Geschenke, darunter reduzierte Waren, Fanartikel, Happy Socks und vieles mehr“, sagt Geschäftsinhaber Michael Selk. „Zudem beflocken wir bei uns vor Ort nach Ihren Wünschen Trikots, T-Shirts und anderes. Bringen Sie gerne alles bei uns vorbei oder geben Sie eine Bestellung in Auftrag. Wir bringen Ihren Schriftzug, Ihr Logo und/oder Bilder auf die Textilien.“



Ein perfektes Team in Sachen „Teamsport“: Benny Lübcke & Philipp Pries ( Geschäftsführer)



Geschäftsinhaber Michael Selk

„Unser Textil- und Schuhangebot beläuft sich auf klassische, bewährte Marken, die um weitere trendige Labels ergänzt wurden (z. B. Garbor, Rieker, Remonte, Birkenstock, Skechers, Patagonia, Teva, Ethletic, Clean Cut Kopenhagen, Elbsand, Kleinigkeit, Derbe, Gola, Schöffel, Ivanhoe, Puma, Campagnolo, Didriksons, adidas, Waldläufer, legero...) sowie „Gesundes gehen“ z. B. mit Barfußschuhen und MBT. – Hervorzuheben ist das auf klassische Ball- und Team-sportarten ausgerichtete Angebot an Sportschuhen sowie der Running- und Trekkingbereich. Dart wird als Sportart immer beliebter, deshalb bieten wir eine spezielle Auswahl an ausgewählten Artikeln an.

„Bei uns im Geschäft oder gegenüber bei ´Mews – Mein Modehaus´ bekommt man alles, was man braucht, um sich gut gekleidet durch den Alltag und die Freizeit zu bewegen.

Alles in allem eine gute Mischung für jedes Alter. Und perfekte Beratung durch ein geschultes, freundliches Mitarbeiter-team bekommen unsere Kundinnen und Kunden noch mit dazu.“



Im Bereich „Textilien“ immer auf dem Laufenden: Kristina Jebe & Corinna Niebuhr

Übrigens: Im Mai startet die Badesaison. Wer sich im schicken neuen Badeoutfit am Strand präsentieren möchte, sollte unbedingt bei Gehrman Sport und Mode shoppen gehen!

„Beratung, Service und Qualität – Dafür steht der Name Gehrman Sport + Mode. Wir freuen uns auf Sie.“ – Michael Selk

Fotos: © Stefan Gramkow, Agentur in puncto Werbung

**DEZIBEL**  
TRIBUTE TO AC/DC

**SA 27.06.26 BEHRENSDORF**  
**OPEN AIR - AM REITERHOF**  
EINLASS: 18 UHR · BEGINN: 20 UHR  
**TICKETS: 0151-11710706**  
FERIEN- UND CAMPINGANLAGE SCHULTZ

- Anzeige -

## DEZIBEL - ROCK 'N' ROLL TRAIN IN BEHRENSDORF

'DEZIBEL' - TRIBUTE TO AC/DC -  
Mit einer Setlist, die jedes Rockerherz höher schlagen lässt...

(pg) Der Hildesheimer Rock ,N' Roll Train rollt wieder an die Ostsee und bringt die volle AC/DC-Energie nach Behrens Dorf! Am Samstag, 27.06.2025 um 20 Uhr steigt ein mitreißendes Open-Air-Konzert auf der Ferien- & Campinganlage Schuldt am Restaurant „Am Reiterhof“. Einlass ist ab 18 Uhr. - Mit einer Setlist, die jedes Rockerherz höherschlagen lässt, und einer Show voller Leidenschaft wird dieser Abend unvergesslich.

Ob Rockfans, Urlauber, Camping-Gäste oder die Bewohner von Behrens Dorf und der Umgebung – für alle gibt es Rock 'N' Roll in seiner pursten Form.

Tickets VVK 20 €. Vorbestellen unter: 0151 - 11710706.

www.Malermeister-Freitag.de

### SVEN FREITAG

MALERMEISTER

- Maler- und Tapezierarbeiten
- Bodenbeläge/Laminat
- Fassadenbeschichtung
- Wasser- und Schimmelschadensanierung

Stiller Winkel 15a  
24321 Giekau  
Tel. 04381/4245  
Mobil 0173-6025526  
info@malermeister-freitag.de



SPORT

OUTDOOR

FREIZEIT

# DAS PERFEKTE OUTFIT FÜR JEDES WETTER

## BEREIT FÜR DEN SOMMER?

Entdecken Sie unsere neuen Marken und Kollektionen – für Ihren perfekten Sommerlook!

rieker remonte® Gabor

waldläufer® SKECHERS® n

legero PUMA® adidas n

MEINDL Shoes For Actives Gola LOWA simply more...

asics® ... und viele Marken mehr!

## Starke Marken. Gut beraten.

# 10% RABATT

## AUF EINEN ARTIKEL IHRER WAHL\*

*\*Nur ein Coupon pro Person und Einkauf einlösbar. Gilt auch auf bereits reduzierte Ware. Coupon bitte ausschneiden und mitbringen! Gültig ab sofort und bis einschließlich 30.06.2026.*

Gehrmann Sport+Mode  
Markt 7, 24321 Lütjenburg  
Tel. 04381-40 40 79 0

Unsere Öffnungszeiten:  
Mo. bis Fr. von 10 - 18 Uhr  
Samstags von 10 - 14 Uhr

Weitere Infos unter [www.gehrmann.shopping](http://www.gehrmann.shopping)



# gehrmann

SPORT+MODE



Ihr Renault & Dacia Partner in Lütjenburg



**AUTOHAUS Scheibel** GmbH

Seit über 50 Jahren  
in Lütjenburg für Sie  
und Ihr Auto da!

Auf dem Hasenkrug 12 · 24321 Lütjenburg · Telefon 0 43 81-83 21 · Fax 0 43 81-97 82 · info@autohaus-scheibel.de · www.autohaus-scheibel.de

Die Kfz-Werkstatt Ihres Vertrauens · Reparatur und Wartung aller Fabrikate

- Anzeige -

## Veranstaltungsreihe mit dem Grünen Ortsverband Lütjenburg

*„In diesem Jahr möchten wir gemeinsam mit Interessierten Ökohöfe in der Umgebung Lütjenburgs kennenlernen. Wir starten eine Besichtigungsreihe und laden alle herzlich dazu ein.“*

(di) Am 13. Juni besuchen wir den Biohof Biss in Rathlau. Wir starten um 10.00 Uhr. Hier werden nachhaltige Ferien angeboten. Der Biohof ist ein bewirtschafteter Bauernhof mit Getreideanbau. Bitte Gummistiefel mitnehmen.

Am 16. August besuchen wir den Ökohof Marienwarder von 10.00 Uhr bis 11.30 Uhr. Christiana und Peter Wolff betreiben einen biologisch organischen Gärtnerhof. Sie bauen biologisches Obst und Gemüse an. Historische Tomatensorten sind auf dem Markt in Lütjenburg zu kaufen.

Am 5. September sind wir auf dem Biohof Muhs in Krumbek. Um 15.00 Uhr geht es los. Es erwarten uns eine Hofschlachtereie, Ackerbau und artgerechte Viehzucht mit Schweinen, Rindern, Hühnern und Schafen.

Am 24. Oktober besuchen wir den Hof Berg mit ökologischer Landwirtschaft und Hofkäserei in Dannau. Wir treffen uns um 11.00 Uhr. Die 70 Milchkühe haben täglich Auslauf und fressen Gras, Heu, Silage und Getreide von den eigenen Feldern.

Infos und Anmeldung unter:  
andrea.isemer@gruene-luetjenburg.de. Bei Bedarf stellen wir Mitfahrgelegenheiten. Jeder Termin ist auch einzeln zu buchen. Wir freuen uns auf nette Gespräche und reges Interesse.

ÖKOLOGISCHE LANDWIRTSCHAFT

## Höfe aus der Umgebung

13. Juni 10.00 Uhr

**Biohof Biss in Rathlau**

16. August 10.00 Uhr

**Besuch im  
Ökohof Marienwarder**

5. September 15.00 Uhr

**Besuch beim Biohof Muhs  
in Krumbek**

24. Oktober 11.00 Uhr

**Ökologische Landwirtschaft  
Käserei auf Hof Berg  
in Dannau**

Veranstalter:

**Ortsverband  
Grüne Lütjenburg**

Zum alten Packhaus



WIR HABEN WIEDER  
GEÖFFNET!



FÜR RESERVIERUNGEN UND FRAGEN  
ZU UNSEREN ÖFFNUNGSZEITEN  
RUFEN SIE GERNE AN:

**043 82-345**

Strandstraße 20 · 24327 Sehendorf · Telefon 043 82/345  
[www.packhus.de](http://www.packhus.de)

**WIR BIETEN IHNEN  
ZUKUNFTSSICHERE LÖSUNGEN!**

- Autark und energieeffizient durch
- Wärmepumpen
  - Stromspeicher
  - Photovoltaik

*Fragen Sie uns  
nach den Möglichkeiten...*

Foto: Vlessmann



Emkendorfer Weg 36b · 24321 Tröndel  
Telefon 04381-5282 · [www.eick-heizung-sanitaer.de](http://www.eick-heizung-sanitaer.de)

# Mercedes-Benz in Lütjenburg

Jeder Kunde ist bei uns König.

Und das meinen wir ernst. Wir haben Freude daran, Ihr bestes Stück in Schuss zu halten. Auch wenn Sie mal ein nicht alltägliches Thema mit Ihrem Traumschlitten haben, helfen wir gerne.

Mit unserem „Service mit Stern“ ist das zum Glück kein Problem. Wir bieten Ihnen mit modernem Equipment den besten Service. Überzeugen Sie sich selbst.



Mercedes-Benz



Autohaus Doose Lütjenburg  
Autorisierter Mercedes-Benz  
Service

24321 Lütjenburg · Bunendorp 6  
Telefon: 043 81-40 43-0  
[info@autohaus-doose.de](mailto:info@autohaus-doose.de)  
[www.autohaus-doose.de](http://www.autohaus-doose.de)

# MAI BOWLE

Der Frühlingsklassiker  
mit Waldmeister  
für die Gartenparty



Frisch gepflückten Waldmeister inkl. Stängel über Nacht welken lassen damit sich der darin enthaltene Aromastoff Cumarin entfalten kann.

In jeweils 1 Liter trockenen Weißwein ein Bündel (je nach Geschmack 5 bis 10 Stängel) Waldmeister ca. 1 Stunde einhängen und danach abseihen. Dabei die Stielansätze nicht eintauchen, denn diese enthalten Bitterstoffe.

1 Liter Sekt dazubeben.

Erdbeeren, Minzblätter, Zitronen-, Orangenscheiben, vielleicht sogar ein paar Gänseblümchen, machen die Bowle zum perfekten Frühlings-Garten-Drink.

Gut gekühlt servieren.

Alternativ zum Alkohol verwendet man Apfelsaft und Sprudelwasser.

**Die neuen  
SONNENBRILLEN-MODELLE  
SIND EINGETROFFEN!**

**AUCH  
in diesem  
JAHR WIEDER  
MIT TOLLEN  
ANGEBOTEN!**

**JETZT: 20%**  
auf alle Sonnenbrillen!  
Auch mit Aktionsgläsern  
in eigener Stärke kombinierbar.

**Kiek mol!**

Optik am Rathaus

Markttwiete 1 · 24321 Lütjenburg · Telefon 0 43 81-41 65 888

Öffnungszeiten:

Mo. bis Fr. 8.30-18.00 Uhr · Mi. 8.30-13.00 Uhr

**YOLii**  
YOU LIKE IT

**Bewegung die Spaß macht.**

YOLii -  
Ihr individueller  
Therapieplan für  
mehr Bewegung.

Aktive Therapie -  
Bewegung, die Spaß  
macht und motiviert.

YOLii erhöht die  
Qualität Ihrer aktiven  
Therapie.

YOLii in der Praxis für Physiotherapie Yildiz Schulz  
Telefon 04381 - 41 61 70 7 · Neverstorfer Straße 24 · 24321 Lütjenburg

**INSTITUT MUTIGE SCHRITTE**

Supervision | Coaching | Beratung

IMS - INSTITUT MUTIGE SCHRITTE  
Coach Yildiz Schulz  
Neverstorfer Straße 24 | 24321 Lütjenburg  
Tel.: 0159 - 0479 0035 | office@ims.coach

[www.ims.coach](http://www.ims.coach)



# Mein Konto punktet für mich.

MeinKonto PLUS  
Jetzt auch mit PAYBACK

Ein Girokonto, das vieles einfacher macht? Genau das ist MeinKonto PLUS. Jetzt mit vielen Mehrwertleistungen in der S-Vorteilswelt.

Jetzt auch mit PAYBACK



MeinKonto und ich. Weil's um mehr als Geld geht.



Förde Sparkasse



DER NISSAN QASHQAI.  
Jetzt 35% Preisvorteil sichern.

## NISSAN QASHQAI

N-CONNECTA  
1.3i DIG-T Mild-Hybrid,  
116 kW (158 PS),  
Jahreswagen  
EZ 02/2025  
ca. 19.700 km

- X-Tronic Automatikgetriebe
- Klimaautomatik, LM-Felgen
- Metallic-Lackierung, Sitzheizung
- Head-Up-Display
- Geschwindigkeitsregelanlage
- Digitalradio (DAB), 360°-Kamera
- Verkehrszeichenerkennung
- Apple CarPlay®/Android Auto®
- NissanConnect-Navigationssystem
- Panorama-Glasdach u.v.m.

Unser Preis für € 28.990,-

Preisvorteil: € 16.250,-

**Sofort verfügbar!**

Nissan Qashqai N-Connecta 1.3 DIG-T Mild-Hybrid X-Tronic 116 kW (158 PS), Automatikgetriebe, 4x2, Benziner: Energieverbrauch kombiniert: 6,4 l/100 km, CO<sub>2</sub>-Emissionen kombiniert: 143 (g/km), CO<sub>2</sub>-Klasse: E.

Autohaus

**Gehrmann** GMBH

Kieler Str. 52  
24321 Lütjenburg  
Tel. (04381) 8344

www.autohaus-gehrmann.de



## STREHLOW & COLLEGEN RECHTSANWÄLTE & NOTARE

**OLEG SCHAMEROWSKI**  
RECHTSANWALT & NOTAR  
FACHANWALT FÜR ARBEITSRECHT

**STEFFEN LOHSE**  
RECHTSANWALT & NOTAR  
FACHANWALT FÜR FAMILIENRECHT



GILDENPLATZ 1 · 24321 LÜTJENBURG  
TEL. 04381-75 00 UND 65 00  
INFO@STREHLOW-COLLEGEN.DE  
WWW.STREHLOW-COLLEGEN.DE

## Frühlingserwachen für Körper, Geist und Seele! Ein Tag zum Durchatmen, Loslassen und Krafttanken.

Samstag, 9. Mai 2026 | 50,- €  
von 10.00 bis 15.00 Uhr | pro Person



Praxis für Physiotherapie/Supervision & Coaching  
Neverstorfer Straße 24 · 24321 Lütjenburg  
Telefon 04381-4161707 · kontakt@physiohaus-yildiz.de

**Supervision:** Kommunikation – Ein geschützter Raum für achtsame Begegnung und Austausch. Wir nehmen uns selbst und unser Gegenüber wahr – für mehr Klarheit im „Ich“ & „Wir“.

**Bewegung & Balance:** Rücken Qi Gong & Yoga helfen dir, die eigene Mitte zu finden und den Körper zu befreien.

**Ayurvedischer Genuss:** Gemeinsames Essen, das Kraft schenkt: Kitschari und gedünstetes Gemüse.

**Ausklang & Entspannung:** Sanfte Bewegungen und eine abschließende Tiefenentspannung lassen dich zur Ruhe kommen und das Erlebte integrieren.



## DIENSTLEISTUNG

**AGENTUR**  
**in puncto**  
WERBUNG

Agentur in puncto Werbung Lütjenburg  
Telefon 04381-4159394  
info@inpunctowerbung.com

[inpunctowerbung.com](http://inpunctowerbung.com)

## HANDWERK

**Malermeister Nico Lemke**

Gleschendorfer Weg 26, 24321 Giekau  
Telefon: 0170 - 432 96 54  
info@lemke-malermeister.de

[lemke-malermeister.de](http://lemke-malermeister.de)

**Stuht**  
Installateur- und Heizungsbaubetrieb

Seestr. 26b  
24327 Blekendorf  
Telefon: 04382 - 84 83 705  
info@stuht-shk.de

## EINKAUFEN

**gehrmann**  
SPORT+MODE

Markt 7 · 24321 Lütjenburg  
Telefon 04381-4040790  
info@gehrmann.shopping

[gehrmann.shopping](http://gehrmann.shopping)

**Mews**  
FÜR MICH - MEIN MODEHAUS

Markt 22 · 24321 Lütjenburg  
Telefon 04381-405940  
info@modehaus-mews.de

[modehausmews.de](http://modehausmews.de)

## GASTRONOMIE

**GASTHAUS ZUR TWIETE**

Inhaber: Torsten Friedrichsen  
Kurze Twiete 4, Lütjenburg  
Tel.: 04381 - 40 48 41  
torsten.friedrichsen@gmx.de

## GASTRONOMIE

**LÜTTJEBURG**  
HOTEL & RESTAURANT  
TRADITION SEIT 1864

Auch Nicht-Hotelgäste  
sind herzlich willkommen!

Warme Küche:  
Mi.-Sa. 16.30-20.00 Uhr  
So., & Feiertage:  
12.00-20.00 Uhr

Inhaberinnen:  
Angelique Thomsen & Pauline Löcher  
Markt 20, 24321 Lütjenburg  
Tel.: 04381 - 40 50  
info@hotel-luettjeburg.de

[hotel-luettjeburg.de](http://hotel-luettjeburg.de)

## FIT & WOHLBEFINDEN

**Christian Münchow**  
CMactiv EMS Fitnessstudio  
Markt 5 · 24321 Lütjenburg  
Telefon 04381-4164012  
WhatsApp 0151-57823366

[christianmuenchow@googlemail.com](mailto:christianmuenchow@googlemail.com)

**Naturheilpraxis  
am Meer  
in Hohwacht**  
Inh. Marliese Pfeil

**MEER FLOW  
MEER ZEIT  
MEER WAGEN**

Atem-Yoga - Malen -  
- Entspannung - Freude...

Ringstraße 13  
24321 Hohwacht  
Telefon: 0176-51 81 43 76  
marliese.pfeil@t-online.de

[praxismarliesepfeil.de](http://praxismarliesepfeil.de)

**HIER KÖNNTE  
IHRE WERBUNG  
STEHEN!**

Anzeigenhotline:  
**04381-4159394**  
[service@binnenland-waterkant.de](mailto:service@binnenland-waterkant.de)

## FREIZEIT

**DRAISINENFAHRT AB LÜTTJEBURG**  
Infos/Buchung: Tourist-Info Lütjenburg  
Telefon: 0 43 81-41 99 41  
Schienenverkehr Malente-Lütjenburg e.V.

**Esel-  
& Landspielhof**  
Nessendorf

Wiesengrund 3 · 24327 Blekendorf  
Telefon 0 43 82 - 748  
[eselundlandspielhof.de](http://eselundlandspielhof.de)

**MITTELALTERLICHE TURMHÜGELBURG**  
Nienthal 10 · 24321 Lütjenburg  
[turmhuegelburg.de](http://turmhuegelburg.de)

## FREIZEIT

**S.-H. EISZEITMUSEUM**  
Nienthal 7 · Lütjenburg  
Telefon: 0 43 81-41 52 10  
[eiszeitmuseum.de](http://eiszeitmuseum.de)

**WEB APP**  
luetjenburg-region.app **BIWA**

**BINNENLAND  
& Waterkant**

Raum Lütjenburg · Selenter See  
Hohwacher Bucht · Probstei · Kreis Plön

**DOWNLOADEN**




## Sonderöffnungszeiten

NEUE TERMINE

- Gehrmann Sport + Mode, Lütjenburg
  - Mews I Für Mich - Mein Modehaus, Lütjenburg
- So., 3.5., 24.5. & 7.6.2026 jeweils von 11.00-16.00 Uhr



## Einkaufen

**Gehrmann Sport+Mode**  
Markt 7 · Lütjenburg

Starke Marken. Gut beraten.  
Schuhe & Textilien nicht nur  
als Sportbedarf

Gehrmann Sport + Mode präsentiert  
auf 550 qm eine riesige Auswahl.

**Top-Marken:**  
Adidas, Nike, ON, Meindl, Lowa, asics, Gola u.v.m.

**Klassische Schuhmarken:**  
Rieker, remonte, Gabor, Skechers, Waldläufer, Legero, Birkenstock



NEUE MARKEN

**Mews Für Mich - Mein Modehaus**  
Markt 22 · Lütjenburg

Tradition trifft auf moderne Mode im  
Herzen Lütjenburgs

Das historische Gebäude bietet auf  
drei Etagen eine vielfältige Auswahl  
renommierter Marken an Damen-,  
Herren- & Kindermode. Das Haus  
legt sehr viel Wert auf familiären Um-  
gang und eine persönliche Fachberatung.  
Mit regelmäßigen Aktionen und  
Events bleibt das Modehaus Mews ein  
beliebter Treffpunkt für Modebegeisterte.





### Gastronomie

#### Gasthaus zur Twiete Torsten Friedrichsen Kurze Twiete 4, Lütjenburg

##### Lecker essen...

Geöffnet von Mi.- Sa. 11.30-19.30 Uhr  
So. 11.30-14.30 Uhr.

Dat gift dat: „Wat ut de Suppenkөөk“, „Gröönfudder ut de Salatboor“, „Wat ut dat Nett un vun de Angel“, „Dit un Dat“, „Ofenkantüffel & Rösti“, „Schwien- un Rindfliesch“, „Kinnerkoort“ un „Beeten wat achterran“...  
Mohltied – Laat jo nich lang nödigen!



#### Hotel-Restaurant Lüttje Burg

Inh. A. Thomsen / P. Löcher  
Markt 20, Lütjenburg

##### Auch Nicht-Hotelgäste sind herzlich willkommen!

Warme Küche Mi.-Sa 16.30-20.00 Uhr  
So. & Feiertage 12.00-20.00 Uhr.

Ob Klassiker wie Matjes und Scholle, saftige Steaks oder ein kleiner Snack zwischendurch, wir verwöhnen Sie mit verschiedenen bunten Köstlichkeiten ganz frisch aus der Region. Dazu servieren wir den passenden Wein oder frisch gezapftes Bier.



### Handwerk

#### Malermeister Nico Lemke Gleschendorfer Weg 26, Giekau

##### Ihr Partner im Maler- & Lackierhandwerk

Realisation bester Lösungen für Wände und Oberflächen im Innen- & Außenbereich mit klassischen und innovativen Techniken & Materialien, qualitativ, nachhaltig, kreativ. Hochwertige Maler- & Lackierarbeiten, ästhetisch, funktionell, nachhaltig - Individuelle Farbgestaltung - Fachgerechte Verlegung von Fußböden wie Laminat, Parkett, Vinyl.



#### Nils Stuht - Installateur- und Heizungsbaubetrieb Seestr. 26 b, Blekendorf

##### Gute Wahl im Sanitärbereich und in Heizungstechnik

Kompetenz, Verlässlichkeit und freundliches Auftreten, das sind die Stärken. Betreut werden Privathaushalte, Betriebe, Kliniken, öffentliche Einrichtungen...

**Sanitär:** Rohrleitungssanierungen - Enthärtungsanlagen - Beseitigung von Verstopfungen - Austausch von Wasserzählern und Wasserhähnen...

**Heizung:** Reparaturen - Wartungen - Störungsbeseitigungen - Einbau von Wärmepumpen und Gasheizungen...



### Fitness & Wohlbefinden

#### CMactive - VIP Personaltraining Christian Münchow Markt 5 - Lütjenburg

##### Personaltraining für jede\*r

EMS (Elektro-Muskel-Stimulation): Maximale Aktivierung, tiefgreifend & effektiv. Schnelle Resultate bei

Aufbau & Fettverbrennung, Verbesserung von Haltung & Gleichgewichtssinn, Definierung des Körpers, bessere Fitness.

Muskelaufbau - Mobilisation - Sportrehabilitation - Beckenbodentraining - Körper-/Gesundheitsanalyse - Gesundheits-/Präventionsberatung - Tipps für einen gesunden und fitten Lebensstil - Übergewicht-Regulierung - Stressabbau...



#### Naturheilpraxis am Meer in Hohwacht

Inh. Marliese Pfeil  
Ringstraße 13 - Hohwacht

##### MEER ZEIT FÜR:

Entspannung, Kreativität, Bewegung, Klänge, heilsame Impulse und Lösungen in der Naturheilpraxis am Meer.

Unsere Angebote: Yoga, Atem- & Entspannungstraining, neurographisches Malen, Klangschalen, Kristallklänge, Reiki, Coaching, craniosacrale Tiefenentspannung.

Die Heipraktikerinnen und Physiotherapeutinnen Daniela Garcke, Sybille Häfner-Raab, Sabine Knueck, Marliese Pfeil.



### Freizeit

#### Draisinenfahrt ab Lütjenburg

Tourist-Info  
Markt 4, Lütjenburg,

##### Fahr-Spaß für Kinder bis Senioren das ganze Jahr hindurch

Fahren Sie mit der Draisine durch malerische Landschaften zwischen Lütjenburg und Malente. Termine: von Montag bis Freitag jeweils ab 12 Uhr.

Infos, Anmeldung und Buchung bei der Tourist-Info Lütjenburg.

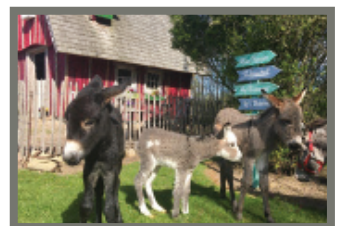
Treffpunkt zur Einweisung: Tourist-Info Lütjenburg, Markt 4 um 11.30 Uhr.



#### Esel- & Landspielhof Nessendorf Wiesengrund 3, Blekendorf

##### Entdecke und erlebe die große Welt der Esel und habe Spielspaß draußen und drinnen.

Begehbare Esel-Gehege - Streicheln & Striegeln der Esel - Taifun-Hockey - Hüpfburgen/-kissen - Bagger - Piratenschiff - Rutschen - Goldschürfen - Münzenprägen - Feuerlöschen - Kino - Klettern auf Strohhallen, Mähdrescher und mehr - verwünschtes Geburtstagshaus - Snacks - Kaffee - Kuchen - Erfrischungen - Leckeres - Andenkenlädchen...



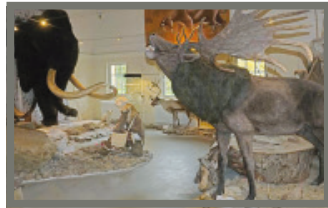


## Freizeit

### S.-H. Eiszeitmuseum Nienthal 10, Lütjenburg

#### Eine Reise in die Eiszeit

Beleuchtet wird insbes. die Eiszeit als dramatisches Klimaereignis der jüngsten Vergangenheit. Ausstellung von Fossilien, Gesteinen, Mineralien..., Eiszeitjäger in der Jurte, lebensgroßes Mammut und andere Tiere der Eiszeit, verschiedene Workshops, Führungen, Sonderausstellungen, interessanter Außenbereich, Klettermammut, Café, Shop u.v.m.



## Freizeit

### Mittelalterliche Turmhügelburg Lütjenburg Nienthal 10, Lütjenburg

#### Mittelalter hautnah erleben

Gehen Sie auf eine spannende Reise in längst vergangene Zeiten, in eine Epoche, die alles andere als nur düster und entbehrungsreich war. Erfahren Sie eine Menge Spannendes und Interessantes über die Lebensgemeinschaft in einer mittelalterlichen Burganlage. Erleben Sie viele laut wirbelnde Aktionen, spüren Sie aber auch die leisen Töne, die ebenfalls das Leben im Mittelalter prägten.



- Museumsführungen
- Führungen im Außenbereich
- Steinzeitwerkstatt
- Malwettbewerb für Kinder

## Museumsfest



- Leckereien vom Grill
- original lappländischer Feuerlachs (ab 11.30 Uhr)
- Frisch gebackener Kuchen
- Kaffee, Tee und Erfrischungsgetränke



längst vergangene Zeiten ein, werden beim Malwettbewerb kreativ, oder erkunden das Museum und den Außenbereich bei einer Führung. Auch für das leibliche Wohl ist bestens gesorgt! Genießen Sie ein leckeres Stück Kuchen, Tee und Kaffeespezialitäten in unserem Museumscafé. Ab 11.30 Uhr gibt es unser kulinarisches Highlight, den original lappländischen Feuerlachs und andere Leckereien vom Grill.

Kommen Sie am Himmelfahrtstag vorbei und feiern mit uns. Der Eintritt zum Museumsfest ist ermäßigt (Erwachsene 4,- €, Kinder ab 6 Jahre 2,- €). Wir freuen uns auf Ihren Besuch!



## Museumsfest am 14. Mai im S.-H. Eiszeitmuseum

- Anzeige -

(Ih) Am Donnerstag, den 14. Mai 2026 (Himmelfahrt) begrüßt Sie das S.-H. Eiszeitmuseum in der Zeit von 11 bis 18 Uhr zum diesjährigen Museumsfest. Der Vorsitzende Stefan Leyk und die wissenschaftliche Leiterin Dr. Vera Laurenz-Heuser laden zu einem Tag voller Spiel, Spaß und spannenden Fakten über die Eiszeit ein: Große und kleine Besucher tauchen in der Steinzeitwerkstatt mit Thomas Heck in

## HANS-JOACHIM PREUSS

IMMOBILIENMAKLER

**KOSTENLOSE BEWERTUNG  
IHRER IMMOBILIE!**

Hans-Joachim Preuß  
Villenweg 29 • 24119 Kronshagen  
Mobil 0160-9630 2394  
E-Mail: info@preuss.immo  
www.preuss.immo



Über  
25 Jahre  
Erfahrung

PERSÖNLICH.  
EHRlich. NAH.

Itzehoer Lösungen  
» **Rechtsschutz**

» **Dörte Utecht-Frischmann**  
24327 Blekendorf, » **04381 5458**  
» **Mustafa Ökmen**  
24321 Lütjenburg, » **04381 4204**



[www.itzehoer.de](http://www.itzehoer.de)

GEMEINSAM  
FÜR IHR RECHT

Itzehoer Lösungen  
» **Rechtsschutz**

» **Dörte Utecht-Frischmann**  
24327 Blekendorf, » **04381 5458**  
» **Mustafa Ökmen**  
24321 Lütjenburg, » **04381 4204**



[www.itzehoer.de](http://www.itzehoer.de)



**ELEKTRO-TECHNIK**  
**Lenkewitz**

GmbH

Am Hopfenhof 4a · 24321 Lütjenburg  
Tel. 043 81/59 91 · Fax 043 81/59 90

[www.elektro-lenkewitz.de](http://www.elektro-lenkewitz.de)

## Streit muss nicht vor Gericht enden

Mit vielen kostenfreien und praktischen Services ist der **Itzehoer-Rechtsschutz ein moderner Alltagshelfer** - Anzeige -

(i) Ungewisse Kosten und vermeintlich niedrige Streitwerte halten viele Menschen davon ab, ihr Recht durchzusetzen. Genau hier setzt die Rechtsschutzversicherung der Itzehoer Versicherungen an: Sie versteht Rechtsschutz nicht nur als Absicherung für den Ernstfall, sondern als zeitgemäßen Problemlöser im Alltag.

„Viele bringen eine Rechtsschutzversicherung nur mit der Übernahme von Anwaltskosten vor Gericht in Verbindung“, weiß die Itzehoer-Vertrauensfrau Dörte Utecht-Frischmann aus Blekendorf. „Unser Rechtsschutz setzt jedoch schon viel früher an“, ergänzt ihr Kollege Mustafa Ökmen, Vertrauensmann aus Lütjenburg.

Denn Konflikte müssen nicht zwangsläufig vor Gericht enden. Häufig lassen sich Lösungen schneller und kostengünstiger erreichen, beispielsweise durch eine Mediation und unterstützt durch zahlreiche kostenfreie Services. „Dazu zählen unter anderem telefonische Rechtsberatung rund um die Uhr, digitale Hilfeangebote und spezialisierte Leistungen wie der Cyber-Rechtsschutz, etwa bei Identitätsmissbrauch oder Rufschädigung im Internet“, zählt Dörte Utecht-Frischmann auf. Auch das kostenfreie Erstellen vorsorglicher Verfügungen und die Durchsetzung von Fluggastrechten mit vollständigen Entschädigungsansprüchen ohne Erfolgsprovision sind beispielsweise über den Privat-Rechtsschutz möglich.

Der Itzehoer Rechtsschutz bietet mit den Produktlinien KOMFORT und TOP dank des Baukastensystems klare Wahlmöglichkeiten für Privatpersonen, Landwirte, Heilberufe und Firmen. „Dank der Vier-Generationen-Regelung sind zudem auch Partner, Kinder, Enkel sowie im Haushalt lebende Eltern umfassend mitversichert“, so Mustafa Ökmen.

So wird Rechtsschutz zu dem, was er heute sein sollte: eine unkomplizierte, jederzeit verfügbare Unterstützung, die hilft, Streitigkeiten frühzeitig und effektiv zu lösen.

**HIER KÖNNTE IHRE  
WERBUNG STEHEN!**

Anzeigenshotline:  
**043 81-415 93 94**

[service@binnenland-waterkant.de](mailto:service@binnenland-waterkant.de)

## Individualität & Wertschätzung

Erd-, Feuer- und Seebestattung  
sowie unverbindliche  
Vorsorgeberatung

**Wir beraten Sie gerne.**

Beutler Bestattungen GmbH & Co. KG  
Wehdenstraße 8 | 24321 Lütjenburg  
Dorftring 26-30 | 24235 Stein/Laboe



**beutler**  
BESTATTUNGEN

**Telefon 04381. 4956**

[www.beutler-bestattungen.de](http://www.beutler-bestattungen.de)

# UNSERE REGION ONLINE IM ÜBERBLICK ERLEBEN!



## Kennst du schon unsere regionale WEBSEITE [www.binnenland-waterkant.de](http://www.binnenland-waterkant.de) ?

(pg) Hier dreht sich alles vorrangig um den Großraum Lütjenburg, Hohwacher Bucht, Raum Selenter See, aber auch um Infos aus dem gesamten Kreis Plön.

Du kannst jederzeit all unsere Binnenland & Waterkant Magazine lesen, findest neueste Nachrichten und das Nachrichtenarchiv, Veranstaltungstermine, Freizeittipps, Kontaktadressen, Historisches, Norddeutsche Rezepte, Branchen-Empfehlungen u.v.m..

Auch bei facebook gibt es viel Interessantes auf unserer Seite 'Lütjenburg – Binnenland & Waterkant – News und

mehr aus Stadt und Land'. Wir freuen uns sehr, wenn auch du uns dort folgen magst und uns dein Like schenkst.

Auch mit unserer Lütjenburg WebApp 'Binnenland & Waterkant', herunterzuladen unter luetjenburg-region.app, bist du immer auf dem neuesten Stand.

„Kiek doch mol in!“ – Die Redaktion



## FRÜHLING IM GARTEN

## JETZT WIRD GEPFLANZT UND GESTALTET!



- Anzeige -

(nl) Mit den ersten warmen Sonnenstrahlen erwacht der Garten zu neuem Leben.

April und Mai sind die perfekten Monate, um neue Beete zu gestalten, Balkonkästen zu bepflanzen und frische Farben in den Garten zu bringen.

Für einen gelungenen Start in die Gartensaison ist eine gute Vorbereitung wichtig. Damit die neu gepflanzten Stauden oder Frühjahrsblüher sich im Kübel wohl fühlen, ist eine frische, lockere und vor allem nährstoffreiche Erde wichtig! Diese hilft beim Wachstum und stärkt die noch zarten Wurzeln. Auch regelmäßiges Gießen, besonders an sonnigen Tagen, versorgt die jungen Pflanzen mit noch mehr Energie.

Im Mai, wenn die Nächte milder werden, können auch Beet- und Balkonpflanzen wie Geranien, Petunien, Margeriten und viele frische Kräuter- und Gemüsepflanzen ins Freiland gesetzt werden. Wer seinen Garten zusätzlich bienenfreundlich gestalten möchte, setzt auf blühende Schönheiten mit viel Nektar. Sie bringen nicht nur Farbe in den Garten, sondern unterstützen gleichzeitig die heimische Insektenwelt.

Bei uns in der Gärtnerei Langfeldt findet ihr eine große Auswahl an liebevoll ausgesuchten Pflanzen für euren Garten! Für persönliche und fachliche Beratungen stehen wir jederzeit zur Seite! Ein Besuch lohnt sich gleich doppelt: In unserem Hofladen-Café erwarten euch täglich frische regionale Produkte, hausgemachte Leckereien und natürlich auch immer ein netter Klönschnack.

Geöffnet haben wir montags bis freitags, durchgehend von 9.00 bis 18.00 Uhr und samstags von 9 bis 14 Uhr.

Kommt vorbei und lasst euch inspirieren! Startet mit uns in eure blühende Gartensaison!

## UNSERE Sonderöffnungszeiten IM MAI

SAMSTAG, 9. MAI  
VON 9-16 UHR

MUTTERTAG, 10. MAI  
VON 9-12 UHR

PFINGSTSAMSTAG  
VON 9-16 UHR

PFINGSTSONNTAG/-MONTAG  
GESCHLOSSEN (TO-GO-BAR)

Liebe Gildebrüder,  
denkt an eure Gilderose

Neverstorfer Str. 9  
24321 Lütjenburg  
Tel. 04381-4009-0



[www.gaertnerei-langfeldt.de](http://www.gaertnerei-langfeldt.de) • [info@gaertnerei-langfeldt.de](mailto:info@gaertnerei-langfeldt.de)

## Ihre Baugeld-Spezialisten sind umgezogen! - Jetzt Markt 10 in Lütjenburg!

- Anzeige -

(pg) Daniela und Thomas Schwarz sind seit drei Jahren Ihre kompetenten Ansprechpartner, wenn es um Immobilien-/Baufinanzierung in Lütjenburg und an der Hohwacher Bucht geht. Seit dem 1. Januar 2026 findet man ihr Büro nicht mehr in der Kurzen Twiete, sondern ein Stück weiter oben in den ehemaligen Räumen des 'Restaurant Sandro', schräg gegenüber der 'Fahrschule Ramm'. „In den neuen freundlich-hellen Räumen fühlen wir uns sehr wohl!“, sagt Daniela Schwarz. „Auch unsere Kunden sind begeistert, denn die Innenstadt mit Parkplatz liegt nur wenige Schritte entfernt. Erreichbar bleiben wir weiterhin über die vorherigen Telefonnummern/Kontaktdaten.“

Seit über 20 Jahren als selbständige Berater für Immobilien-Finanzierung Falkensee / Berlin und Umland erwei-



terten die Baugeld-Spezialisten ihr Netzwerk 2023 nach Schleswig-Holstein mit dem Schwerpunkt Lütjenburg. Sie verfügen über etliche wertvolle Branchenkontakte, so finden sie Lösungen auch für komplizierte Konstellationen. Als Bankbetriebswirtin und Bankkaufmann haben beide langjährige Erfahrungen im Finanzierungsgeschäft bei Neubau sowie zur Altbausanierung gesammelt und betreuen ihre Kunden\*innen auch über die Auszahlungsphase hinaus.



**Baugeld  
Spezialisten**

**Daniela &  
Thomas Schwarz**

Baufinanzierung in Lütjenburg  
und an der Küste.

**ACHTUNG!**  
Neue Adresse:  
Ab sofort  
finden Sie uns  
im Haus Markt 10

**Unsere Leistungen:**

- Umfangreiche Fördermittelberatung
- Komplett-Lösung inklusive Zinsabsicherung bis Laufzeitende
- Budgetanalyse und Immobilienplanung „was kann ich mir leisten“
- Auszahlungsservice und die Betreuung nach Vollauszahlung
- Hilfe bei Einschätzung der Markt- bzw. Kaufpreise
- Erstellung von Immobilienbewertungen für Kunden
- Kontakt mit Makler, Verkäufer, Notar für Kunden
- Begleitung zum Notar auf Wunsch der Kunden
- Analysieren und Aufbereitung der Kundenunterlagen
- Unterstützung bei Vertragsverhandlungen
- Unterstützung bei der Immobiliensuche
- Flexible Terminvereinbarungen
- Persönliche Beratung
- Digitale Beratung
- Individuelle Finanzierungslösungen
- Anlagekonzepte für Kapitalanleger
- Übernahme Verhandlungen mit Banken, Versicherungen, Bausparkassen
- Ausführliche Beratungskonzepte

Telefon: 0 43 81-409 69 22  
[www.baugeld-spezialisten.de/schwarz](http://www.baugeld-spezialisten.de/schwarz)



**ZIMMEREI STEEN GMBH**

MEISTERBETRIEB

**TRADITIONELLES HANDWERK  
UND FUNDIERTES FACHWISSEN**

▶ Dach- und Gaubenbau	▶ Holzfassaden
▶ Fachwerk	▶ Holzfußböden
▶ Wärmedämmtechnische Sanierung	▶ Innenausbau
▶ Holz im Garten, Zäune und Tore	▶ Türen und Fenster
▶ Schwamm- und Schädlingsbekämpfung nach DIN 68800	

**[www.zimmerei-steen.de](http://www.zimmerei-steen.de)**

Karkdoor 1 • 24321 Kühren/Lütjenburg  
 Ruf **0 43 81/418 444** • Fax 0 43 81/418 087

## Lütjenburg bleibt Soldatenstadt

### Vom Flugabwehrregiment 6 in Lütjenburg zur Flugabwehrraketengruppe 61 in Todendorf

Die Beziehungen der Stadt Lütjenburg zur Bundeswehr begannen mit der Gründung der Schillkaserne (Baubeginn 1959) und dem Aufbau des Flugabwehr-Regiments 6 (FLA – R6) in der Stadt Schleswig (vgl. „Geschichte der Stadt Lütjenburg“, Bd. III, S. 258 ff).

Wie vorgesehen, konnten die ersten drei Batterien am 2. und 3. Januar 1962 die bereitgestellten Wohnblocks in der Schillkaserne beziehen. Am 12. Mai 1962 hielt die Bundeswehr feierlich in Lütjenburg ihren Einzug. Seit diesem Termin war Lütjenburg Garnisonstadt. Aufgrund der Zeitumstände - Ende des Kalten Krieges 1989/1990 und neuer internationaler Herausforderungen - wurde die Schillkaserne im Jahre 2012 aufgegeben.

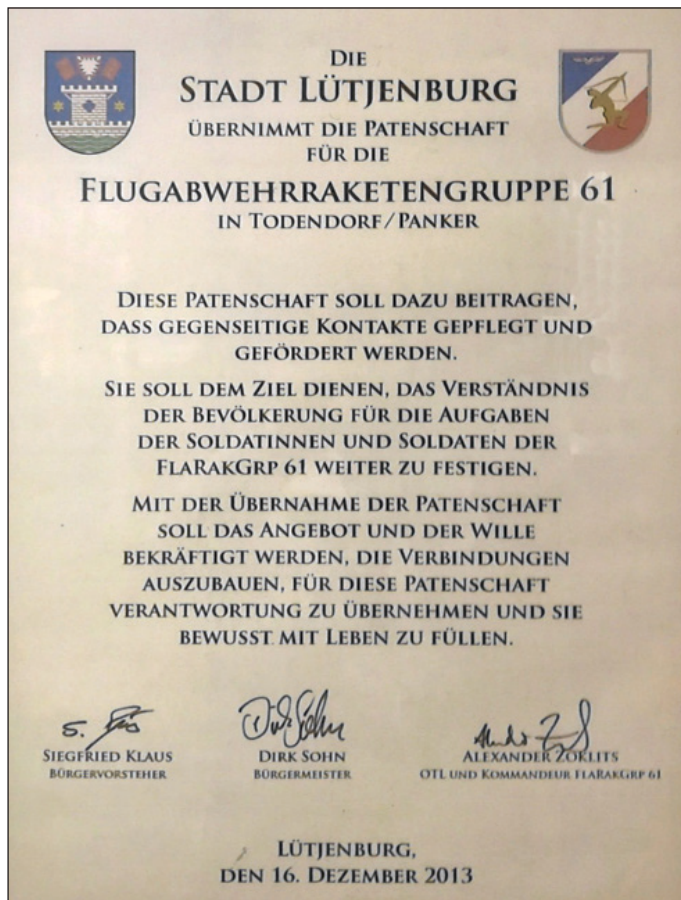
Heute erinnern nur noch wenige Dinge an die 50 Jahre Standortzeit von 1962 – 2012: Zum einen die „Ferdinand-von-Schill-Straße“ und zum anderen ein beschrifteter Findling am früheren östlichen Kaserneneingang sowie das ehemalige Kommandeursgebäude.

Die bestehende frühere Patenschaft zur Flugabwehrtruppe in Lütjenburg wurde auf die neu eingerichtete Flugabwehr-

raketengruppe in Todendorf übertragen.

Die entsprechenden Urkunden hängen im Flur des Kommandeurs im Stabsgebäude in Todendorf und am Treppenaufgang im Rathaus in Lütjenburg. Unterschrieben wurde dieses Dokument vom Bürgervorsteher Siegfried Klaus, Bürgermeister Dirk Sohn und Oberstleutnant und Kommandeur des FLARAKGRP 61 Alexander Zoklitz am 16. Dezember 2013 in Lütjenburg.

Mit dieser Urkunde hat die Stadt Lütjenburg ihre Verpflichtung, die sie seinerzeit schon für das FLA Reg 6 übernommen hatte, fortgesetzt. Sie hat wiederum Verantwortung für „ihre“ Soldaten übernommen und sich dazu bekannt, diese Patenschaft mit Leben zu erfüllen. Eine sichtbare Demonstration ist z. B. der jährliche Neujahrsempfang, der gemeinsam von Stadt, Bundeswehr und Wirtschaftsvereinigung veranstaltet wird. Hier hat der Kommandeur jährlich die Gelegenheit, die Bürger der Stadt direkt anzusprechen, um ihnen die Aufgaben und Ziele der hiesigen Bundeswehr, aber auch die aktuelle Situation Deutschlands und Europas zu erläutern.



Die Patenschaftsurkunde der Stadt Lütjenburg für die Flugabwehrraketengruppe 61 in Todendorf/Panker vom 16. Dezember 2013.



Schlüsselübergabe Schillkaserne 1962.



Abschreiten der Front vor dem Festakt. General Haag mit BgV Stein und OTL Nebel mit BgM Voges am 12.05.1962.

Wenn ich einmal an die Worte zurückdenke, die der damalige Ministerpräsident Gerhard Stoltenberg aussprach, als linke Demonstranten in Itzehoe mal wieder das feierliche Gelöbnis der jungen Rekruten intensiv störten, während die Veranstaltungen auf dem Lütjenburger Marktplatz immer würdig durchgeführt werden konnten, dann waren diese Worte Anerkennung gegenüber den Bürgern und der Verwaltung dieser Stadt.

Das Ende des Kalten Krieges und die damit einhergehende Friedenseuphorie nach 1990 führten dazu, dass viele Standorte komplett aufgegeben wurden, viele Panzer und

Waffen wurden an benachbarte Natostaaten verschenkt und verkauft, so dass die Bundeswehr jetzt gezwungen ist, ehemalige Standorte wieder zu reaktivieren und neue Verbände aufgrund der geänderten geopolitischen Weltlage aufzubauen.

Dieses wird jetzt am Standort Todendorf umgesetzt, denn aus dem großen Gelände der Schillkaserne ist inzwischen ein attraktiver Stadtteil mit Wohnbebauung und mittelständischen Betrieben geworden (Fortsetzung folgt).

Dr. Sigurd Zillmann



Nach der Vereidigung Glückwünsche von der Kreispräsidentin und vom Bürgermeister.



Feierliches Gelöbnis auf dem Marktplatz in Lütjenburg; Einmarsch der Musik mit Fahnenzug.



Einmarsch der Fahnen und Wimpel zur Verabschiedung auf dem Marktplatz.



Der Findling am früheren östlichen Kaserneneingang.



Das Straßenschild an der Kreuzung zur Schönberger Straße..

**Stadt Lütjenburg**



**Wirtschaftsvereinigung**

Handwerk, Handel und Gewerbe  
Lütjenburg e.V.

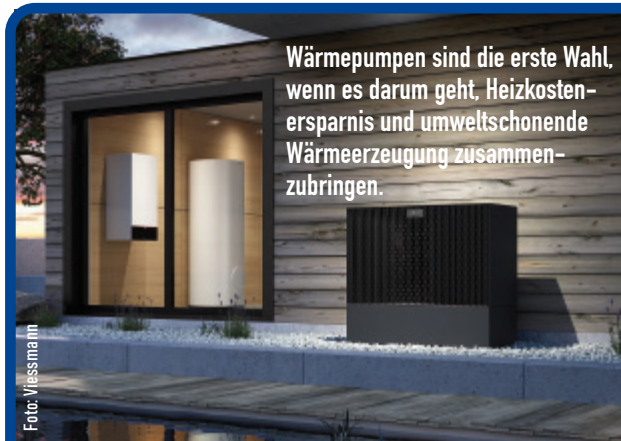


**Flugabwehrraketengruppe 61**



Text/Fotos ©. Verantwortlich für den Inhalt:

Arbeitskreis Stadtarchiv Lütjenburg. – Wer weitere Hinweise geben oder Fotobelege beisteuern kann, melde sich bitte im Stadtarchiv (Dr. Sigurd Zillmann, Tel. 04381/7319).



Wärmepumpen sind die erste Wahl, wenn es darum geht, Heizkostenersparnis und umweltschonende Wärmeerzeugung zusammenzubringen.

Foto: Viessmann

**MIT MODERNSTER TECHNIK  
HEIZKOSTEN SENKEN  
UND DIE UMWELT SCHONEN.**

**Wärmepumpen  
Heizungstechnik  
Sanitärtechnik**



**Hinrich Kühl GmbH & Co. KG** 24321 Lütjenburg · Oldenburger Straße 29a  
Telefon 0 43 81-40 40 70 info@hinrich-kuehl.de · www.hinrich-kuehl.de



– seit 1963 –

**FLIESENFACHGESCHÄFT**

**G. Martsch**  
GmbH

**Mosaik- und  
Fliesenlegermeister  
Fliesenverkauf**

Auf dem Hasenkrug 8  
24321 Lütjenburg  
Telefon (043 81) 77 54 • Fax 70 30  
E-Mail: fliesen.martsch@t-online.de  
www.fliesen-martsch.de

**CHINARESTAURANT  
PAVILLON**

**Donnerstag, Freitag, Samstag & Sonntag  
jeweils ab 18.00 Uhr**

**GROSSES BUFFET  
INKLUSIVE SUSHI**

**A LA CARTE**

**Bitte reservieren Sie!**  
(Wir halten uns an die aktuellen Hygienebestimmungen)

Kieler Straße 23a · 24321 Lütjenburg · Tel. 043 81-82 56  
Öffnungszeiten:  
Täglich von 11.30-14.30 und 17.30-22.00 Uhr  
Sonn- & Feiertage von 11.30-22.00 Uhr  
Montag Ruhetag

## Impressum

Herausgeber, Verleger, Anzeigenverwaltung, Gestaltung, Redaktion, Layout:

Agentur in puncto Werbung Lütjenburg

Petra (pg) & Stefan Gramkow (sg)

Telefon: 0 43 81 / 415 93 94

Mail: kontakt@binnenland-waterkant.de

Fotos (soweit nicht anders gekennzeichnet): Petra & Stefan Gramkow, depositphotos, Pixabay, Einsender selbst.

Titelfoto erstellt mit Adobe Firefly

Von BiWa gestaltete Anzeigen, Textbeiträge und Fotos sind urheberrechtlich geschützt. Weitergabe an andere Publikationen und Social Media nur nach Freigabe durch BIWA. © Agentur in puncto Werbung  
Verantwortlich für Anzeigen-, Text-, Fotoinhalte sind die Inserenten, Autoren und Fotografen selbst.

Zustellung in Werbepost erlaubte Haushalte der Verteilstellen  
24238, 24321, 24327, 24329 von Postzustellern,  
Deutsche Post AG und als Auslage.

Angaben ohne Gewähr. Irrtümer und Druckfehler vorbehalten.



Termine zu besonderen Gottesdiensten, Konzerten, Veranstaltungen  
in und um die ev. Kirchen in Lütjenburg & Hohwacht und auf der Flunder!



**Sonntag, 26. April 2026**

09:30 Konfirmationsgottesdienst, St. Michaeliskirche, Lütjenburg – Diakon H. Bleck, Kantorin M. Leder-Bals

**Sonntag, 3. Mai 2026**

09:30 Konfirmationsgottesdienst, St. Michaeliskirche, Lütjenburg – Pastorin K. Schlepuner, Kantorin M. Leder-Bals

**Samstag, 9. Mai 2026**

09:00 Flohmarkt der ev. Jugend "Rund um die St. Michaeliskirche" in Lütjenburg,  
14:00 Reparatur-Café, Ev. Gemeindehaus in Lütjenburg – Reparieren statt wegwerfen!

**Donnerstag, 14. Mai 2026**

11:00 Freiluftgottesdienst - Christi Himmelfahrt im Pastoratsgarten Blekendorf mit Pastorin A. Haustein

**Sonntag, 17. Mai 2026**

9:30 Uhr Gottesdienst, St. Michaeliskirche, Lütjenburg – „Achtsam in Gottes Schöpfung leben...“  
Frau W. Waidelich & Pastorin K. Lohse, Kantorin M. Leder-Bals

**Freitag, 22. Mai 2026**

19:00 Kammerkonzert, St. Jürgenkirche, Hohwacht mit dem Ensemble "Mare balticum"  
Barockmusik auf Originalinstrumenten,  
Leitung: Kantor R. Popken, Werke von J. S. Bach, G. P. Telemann, A. Vivaldi u.a., Eintritt frei, Kollekte am Ausgang

**Samstag, 23. Mai 2026**

19:00 Kammerkonzert, St. Michaeliskirche, Lütjenburg mit dem Ensemble "Mare balticum"

**Montag, 25. Mai 2026 - Pfingstmontag**

14:30 Gildegottesdienst, St. Michaeliskirche Lütjenburg – Pastor i.R. V. Harms, Kantorin M. Leder-Bals, Lütjenburger Liedertafel

**Sonntag, 31. Mai 2026**

09:30 Familien-Gottesdienst – Musical "Nicht allein", St. Michaeliskirche, Lütjenburg – Pastorin K. Lohse, Kantorin M. Leder-Bals

**Sonntag, 14. Juni 2026**

11:00 Regional-Gottesdienst auf der Flunder, Hohwacht mit Bläsern der Kirchengemeinde Giekau – Pastorin K. Schlepuner

**Ihr Opel-Partner in der Region.**

**Unser Service für alle Marken:**

- Inspektionsservice ▪
- Bremsenservice ▪
- Auspuffservice ▪
- Klimaservice ▪
- Glasservice ▪
- Achsvermessung ▪
- Unfallinstandsetzung ▪



*Wir freuen uns auf Ihren Besuch!*



Am Hopfenhof 2 · 24321 Lütjenburg  
Tel. 04381/8642 · Fax 04381/5875  
luetjenburg@barleben-opel.de · www.autohaus-barleben.de

**24h- Häusliche Intensiv- und Beatmungspflege**

Zertifizierte Pflege für Menschen, die Zuhause betreut werden

**24h-Intensivpflege Amirov GmbH**

**KAPAZITÄTEN FREI!**

Sie suchen einen häuslichen Pflegedienst zur Intensivpflege Ihres Angehörigen?  
Wir sind gerne für Sie da.

**WIR SUCHEN:**

Examinierte Mitarbeiter/innen (m/w/d)  
Intensivpflege 1:1  
für den Bereich Kiel

**Gildenplatz 3 · 24321 Lütjenburg**  
**Telefon 04381-4160674 · Fax 04381-4160675**  
**www.24h-intensiv-beatmungspflege.de**  
**info@24h-intensiv-beatmungspflege.de**





**Bürozeiten:**

Montag bis Freitag von 9.00 bis 12.00 Uhr · Ab 12.00 Uhr erreichen Sie uns mobil unter **0176-22 04 87 76**

**Wir bieten:**  
**Hauswirtschaft**  
**im Raum Lütjenburg**  
**und Umgebung**

# AB 15 JAHREN AIXAM FAHREN



-  Fahrspaß ab 15 Jahren mit Führerscheinklasse AM
-  Entwickelt nach den neuesten Standards der Europäischen Union
-  Niedriger Verbrauch, steuerfrei und hoher Wiederverkaufswert
-  3 Modelle in diversen Ausstattungsvarianten

Weitere Infos auf:  
**AIXAM-OSTSEE.DE**  
oder direkt bei uns:

**AK Autoka Kessal**  
MOTORGARTENGERÄTE  
24321 Lütjenburg • Tel. 04381-4954

## Wir suchen:

### Bauleitung im Sanitär- und Heizungsgewerk (m/w/d)

Zum Beispiel:

- Meister oder Techniker für Sanitär-, Heizungs- & Klimatechnik
- Kaufmann mit techn. Verständnis
- Altgeselle

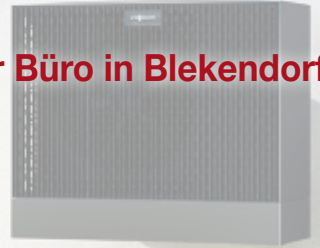
In Vollzeit für unser Büro in Blekendorf

**Kontakt:**  
Nils Stuht  
Installateur- und  
Heizungsbaubetrieb

Seestraße 26b  
24327 Blekendorf

Telefon:  
04382-8483705

E-Mail:  
info@stuht-shk.de



## Tischlerei BOCK

- Beratung
- Fenster & Türen
- Insektenschutz
- Möbel & Einbauschränke nach Maß
- Innenausbau
- Altbausanierung
- Treppen
- Fußböden
- Reparaturen



Ihr Tischlermeister  
Hans-Henning Bock

**MEISTERBETRIEB  
SEIT 125 JAHREN!**

24321 Lütjenburg · Am Hopfenhof 6 · Tel. 04381/7700 · Fax 04381/7509



## Reparatur Sanierung Neubau

**David Krause** Dachdeckermeister

Holstein-Dach · Bunendorp 10 · 24321 Lütjenburg

@ info@holstein-dach.de

☎ 0173 - 72 08 910

🌐 www.holstein-dach.de

☎ 04381 - 41 69 122

## ERFAHRUNG MACHT DEN UNTERSCHIED!



AGENTUR  
**in puncto**  
WERBUNG

www.inpunctowerbung.com



**BINNENLAND**  
& Waterkant

www.binnenland-waterkant.de



- WEBDESIGN · APPS
- PRINTPRODUKTE · WERBETEXTE · ANZEIGENLAYOUT
- REDAKTION · FOTOARBEITEN · WERBETECHNIK
- BINNENLAND & WATERKANT / LUETJENBURG-REGION.APP
- BINNENLAND & WATERKANT (PRINTMAGAZIN)
- BINNENLAND & WATERKANT (ONLINE)
- www.binnenland-waterkant.de

Agentur in puncto Werbung Lütjenburg II Petra & Stefan Gramkow  
Telefon: 04381-4159394 II info@inpunctowerbung.com